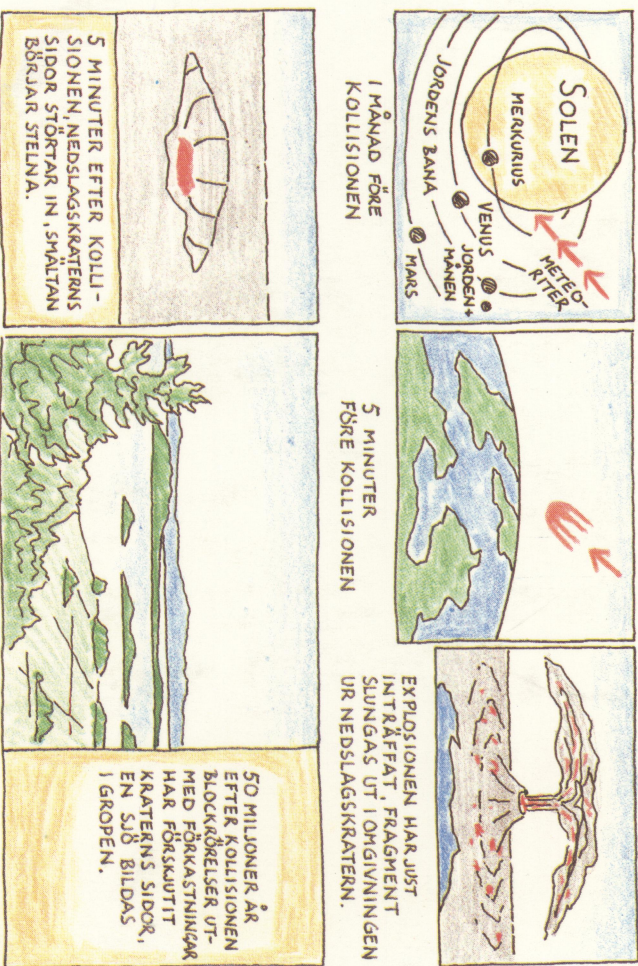


DELLEN

Sjöarna och byden



För ca 60 miljoner år sedan uppstod en meteoritkräm i de yttre delarna av solsystemet, som fick barna som korsade jordens bana runt solen. En av de större meteoriterna i vår himmel kolliderade med jorden i Dellen-området. Vid nedslaget omvandlades meteoritens tvärsnitt till värme genom en enorm explosion. Meteoriten frätades och en stor mängd av berggrunden smälte omödelbart ned. Utberg av nedslagsplatsen slungades ut i omgivningen och en 20 km i diameter stor krater bildades. Dellesjöarna bildades efter istiden i resterna av meteoritkratern.

Dellesjöarna inmanas åt alla håll av höga berg och bildar ett i förhållande till omgivande terräng, tydligt nedsänkta becken. Stårskit marken är den långa områdets norra halt, där bergens reser sig från 42 m vid stranden av Norrtäljen till 500 m eller mer.

Genom den check-våg som uppstod vid nedslaget skedde samtidigt en omvandling av de ursprungliga bergarterna. Utberg förvandlades till lav- och tuffhaltiga bergarter. Dessa bergarter, som nu ligger större delen av fjälslandet mellan sjöarna och även förskälet ett stycke ut från Dellenströarna har sammansatt under namnet delliten. Delliten kan framför allt studeras på Hålsjöholmen, där den går i dagen på öns västra del.

Dellesjöarna är, tillsammans med Svågan, ett intressant vattenområde för fritidssäker. I det rena och klara vattnet finns här mycket fisk. bl a den kända dellenörningen.

Dellenbygden har en omväxlande natur med jordbruksbygd - sjöar - backar - Svåga älv - skogar - berg. Detta ger förutsättningar för en rik flora och ett rik fågelliv. Vi har här också ett möte mellan sydliga och nordliga arter.



Dellenbygden

Dellenorna kan med förtä vana sjöar över sin hembygd. Området har under århundraden livnär många människor. Varje generation har lämnat sitt bidrag till den kultur och den bygd vi upplever idag.

Här syns teater efter järnbränssekon. I Moviken ligger en maugn, som var i drift till år 1937. I Strömbecka finns en smedja och museum samt en mycket väl bevarad bruksanläggning av riksnärse, med lyra, herrgård, kontor, arbetsfästelser och magasin. Dellesjöarna var en viktig transportled för järnbanetransporten. Vid stranden av Dellen i Moviken vill vi a en målmåp och här finns grundskolorna av ett kolhus.

Sjögrändet har haft stor ekonomisk betydelse för bygdens historia. Reser av kolbruk, kolbodar och fjärdar finns i sjöarna, liksom lämningar efter flötningsleder, vattendrivna sågar, korvar och skävar vid vattendragen.

Runt om i de djupa skogarna finns också många fåbodvalar. Skogshägar och vandringleder gör att fåbodvalarna är lättillgängliga.

Den gamla bondkulturerna avspeglar sig i en på många platser väl bevarad byggnadskultur. I bygdens tre förordningar finns en mängd föremål och tecknar som ofta har en lokal präglad uttryckning. I fråga om färg och mönster.

I Dellenbygden är traditionen att baka sockerkärl i högsta grad levande och drakterna har behållit ett ursprungligt utseende.

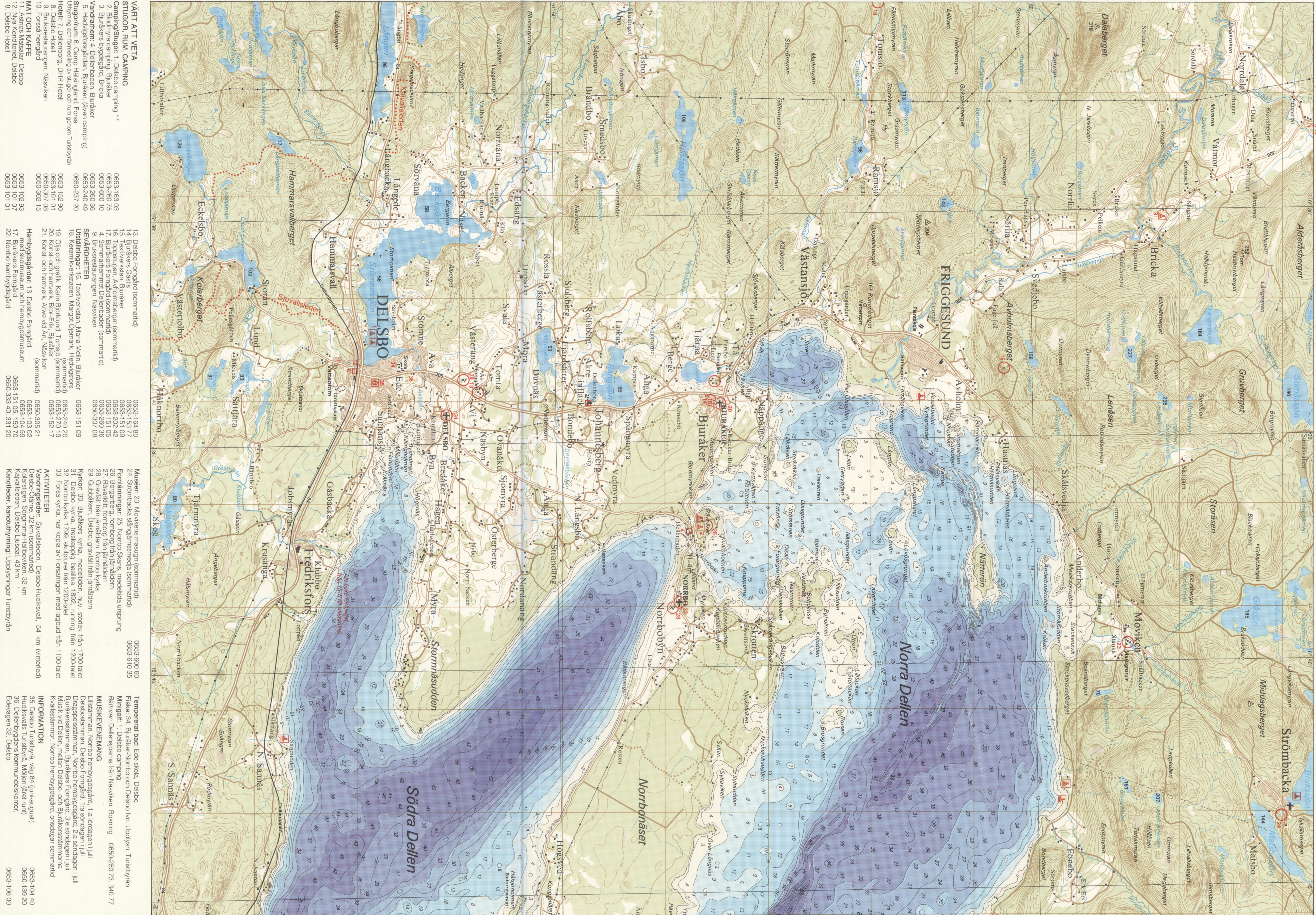
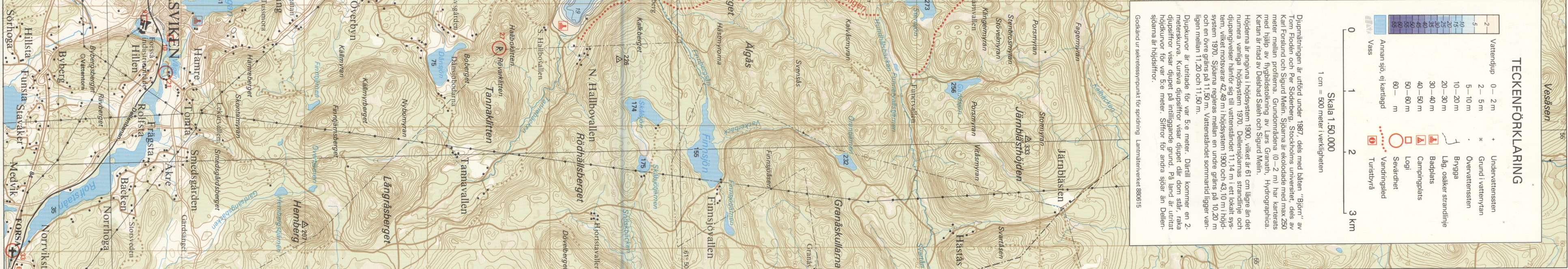
Spelmannsammanora, som kallade redan år 1908, är välbesökta arrangemang. Både utseende och bygd bidrar till den rika musiktradition som finns.

Med bet, älg, björ, kanot, cykel eller till fots har Dellenbygden mycket att ge den som uppsöker natur, kultur och lugn och ro.

SJÖUR DUPARKIV:

KARTIR DUPARKIV: 0-0143

terra firma
Först i sin serie
Bok 98 820 64 NASVIKEN
(0950 301 40), 308 16 (hett)



VART ATT VETA
STUON RUM CAMPING
Campingsstugor: Dubbo camping
3. Bjurkens byggnad, Bricka
Vandrarern: 4. Dellesjön, Bricka
5. Högskogsdalen, Bricka (även camping)
6. Högskogsdalen, Bricka
7. Dellesjön, Bricka
8. Dellesjön, Bricka
9. Dellesjön, Bricka
10. Dellesjön, Bricka
11. Dellesjön, Bricka
12. Dellesjön, Bricka
13. Dellesjön, Bricka
14. Dellesjön, Bricka
15. Dellesjön, Bricka
16. Dellesjön, Bricka
17. Dellesjön, Bricka
18. Dellesjön, Bricka
19. Dellesjön, Bricka
20. Dellesjön, Bricka
21. Dellesjön, Bricka
22. Dellesjön, Bricka
23. Dellesjön, Bricka
24. Dellesjön, Bricka
25. Dellesjön, Bricka
26. Dellesjön, Bricka
27. Dellesjön, Bricka
28. Dellesjön, Bricka
29. Dellesjön, Bricka
30. Dellesjön, Bricka
31. Dellesjön, Bricka
32. Dellesjön, Bricka
33. Dellesjön, Bricka
34. Dellesjön, Bricka
35. Dellesjön, Bricka
36. Dellesjön, Bricka
37. Dellesjön, Bricka
38. Dellesjön, Bricka
39. Dellesjön, Bricka
40. Dellesjön, Bricka
41. Dellesjön, Bricka
42. Dellesjön, Bricka
43. Dellesjön, Bricka
44. Dellesjön, Bricka
45. Dellesjön, Bricka
46. Dellesjön, Bricka
47. Dellesjön, Bricka
48. Dellesjön, Bricka
49. Dellesjön, Bricka
50. Dellesjön, Bricka
51. Dellesjön, Bricka
52. Dellesjön, Bricka
53. Dellesjön, Bricka
54. Dellesjön, Bricka
55. Dellesjön, Bricka
56. Dellesjön, Bricka
57. Dellesjön, Bricka
58. Dellesjön, Bricka
59. Dellesjön, Bricka
60. Dellesjön, Bricka
61. Dellesjön, Bricka
62. Dellesjön, Bricka
63. Dellesjön, Bricka
64. Dellesjön, Bricka
65. Dellesjön, Bricka
66. Dellesjön, Bricka
67. Dellesjön, Bricka
68. Dellesjön, Bricka
69. Dellesjön, Bricka
70. Dellesjön, Bricka
71. Dellesjön, Bricka
72. Dellesjön, Bricka
73. Dellesjön, Bricka
74. Dellesjön, Bricka
75. Dellesjön, Bricka
76. Dellesjön, Bricka
77. Dellesjön, Bricka
78. Dellesjön, Bricka
79. Dellesjön, Bricka
80. Dellesjön, Bricka
81. Dellesjön, Bricka
82. Dellesjön, Bricka
83. Dellesjön, Bricka
84. Dellesjön, Bricka
85. Dellesjön, Bricka
86. Dellesjön, Bricka
87. Dellesjön, Bricka
88. Dellesjön, Bricka
89. Dellesjön, Bricka
90. Dellesjön, Bricka
91. Dellesjön, Bricka
92. Dellesjön, Bricka
93. Dellesjön, Bricka
94. Dellesjön, Bricka
95. Dellesjön, Bricka
96. Dellesjön, Bricka
97. Dellesjön, Bricka
98. Dellesjön, Bricka
99. Dellesjön, Bricka
100. Dellesjön, Bricka